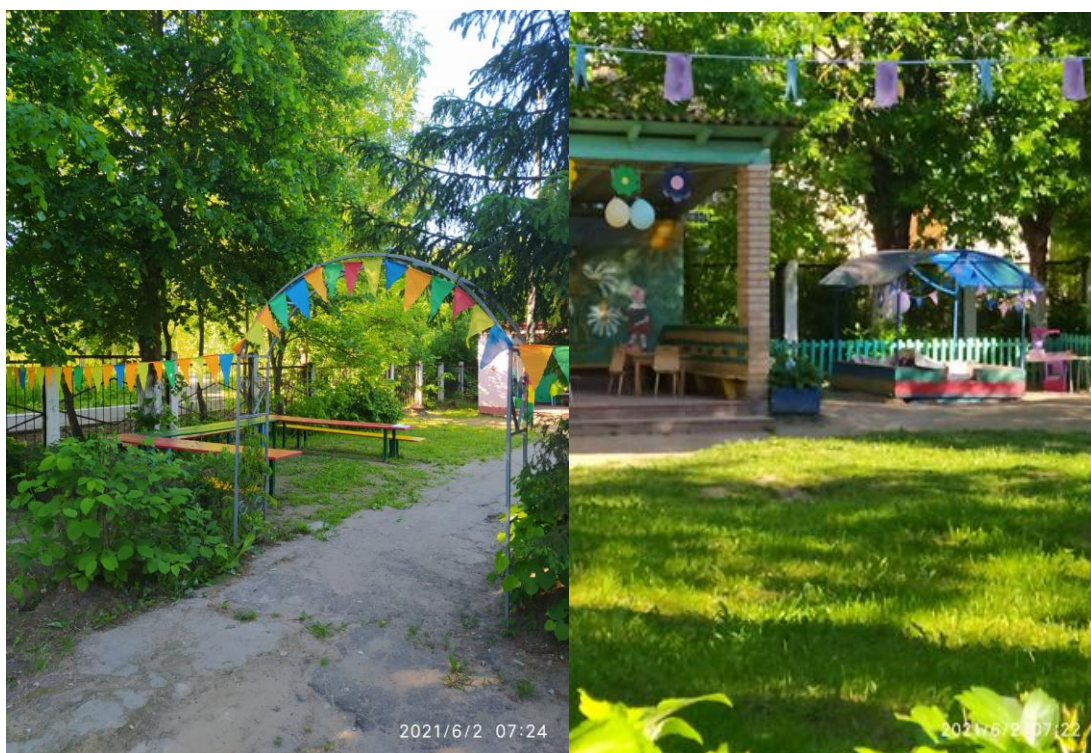


Территория МДОУ ДЕТСКОГО САДА № 23 «АЛЕНУШКА» – это огромная составляющая в жизни каждого ребенка.

Территория дошкольного учреждения - это его своеобразная визитная карточка. Любой посетитель, ступив на участок ДОУ, обращает внимание на его ухоженность. Ваш взгляд радуют разноцветные клумбы, чистые дорожки, спортивные и игровые площадки и Вы понимаете, что здесь живут и работают люди, для которых детский сад не просто место работы, а родной дом, который хочется сделать уютным и комфортным.



Детское дошкольное учреждение - место, где самые маленькие и самые родные создания - наши дети - проводят огромное количество времени и должны чувствовать себя уютно, безопасно, радостно. Дети достаточно много гуляют на свежем воздухе. Пребывание детей на свежем воздухе, имеет большое значение для физического развития.



Оформленная территория детского сада способствует уточнению и закреплению знаний у детей, полученных на теоретических занятиях, наблюдениях (например, знаний о лекарственных растениях, строении растений, деревьев).

Создание единого пространства детей, педагогов способствует формированию у детского и взрослого населения чувства ответственности и



любви к малой родине и созидательного отношения к окружающему.



Созданы условия для формирования у ребенка чувства прекрасного. Эстетика оформления, продуманный дизайн – основа для развития эстетического восприятия, вкуса.



Как говорил К.Д. Ушинский: «Прекрасный ландшафт имеет такое воспитательное влияние на развитие молодой души, с которым трудно соперничать влиянию педагога».



Для того, чтобы территория детского сада соответствовала задуманному, предстоит еще много сделать. В перспективах на будущее – создание летнего театра, облагораживание территории по периметру ДОУ.



В дальнейшем требуется воплощение идей в жизнь совместными усилиями педагогов и родителей. Немаловажным условием будет и поддержка общественности и учредителя в соискании средств на ограждение и



освещении
территории

нашего

ДОШКОЛЬНОГО



образовательного учреждения.



Состояние территории МДОУ ДС № 23 «АЛЕНУШКА»
соответствует требованиям Сан Пин (а) и ФГОС ДО